



COMUNE DI SANTA MARIA A MONTE  
Provincia di Pisa

AMPLIAMENTO CAMPO COMUNE CIMITERO CAPOLUOGO

UBICAZIONE:

Via della Querce, Santa Maria a Monte (PI)

INQUADRAMENTO GENERALE, INSERIMENTO  
PIANTA GENERALE  
PROSPETTI, SEZIONI

Tavola :

U

Data : Dicembre 2018

RESPONSABILE DEL PROCEDIMENTO:

Dott. Ing Maurizio Iannatta  
Responsabile del Settore 6  
Comune di Santa Maria a Monte

PROGETTISTA :

Dott. Ing Marco Molesti  
Via Roma, 1 - 56030 LAJATICO (PI)  
mob. 347-0065257  
molesti@interfree.it

DIRETTORE DEI LAVORI:

Dott. Ing Maurizio Iannotta  
Responsabile del Settore 6  
Comune di Santa Maria a Monte

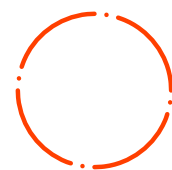
Timbro  
Ing. MARCO MOLESTI  
ORDINE INGEGNERI della Provincia di PISA  
N° 2997 Sezione A  
INGEGNERE CIVILE E AMBIENTALE



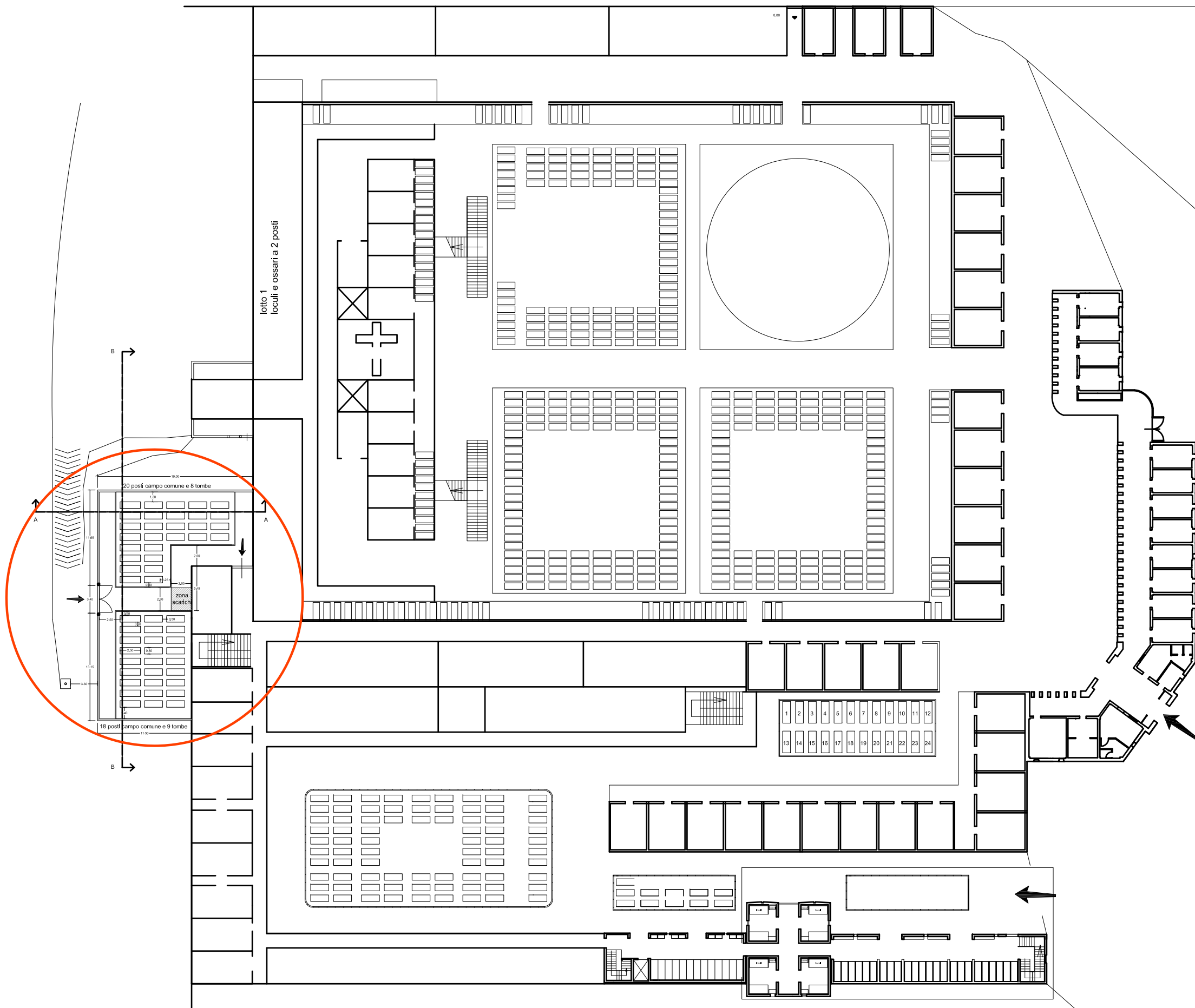
INQUADRAMENTO GENERALE



Zona di ampliamento

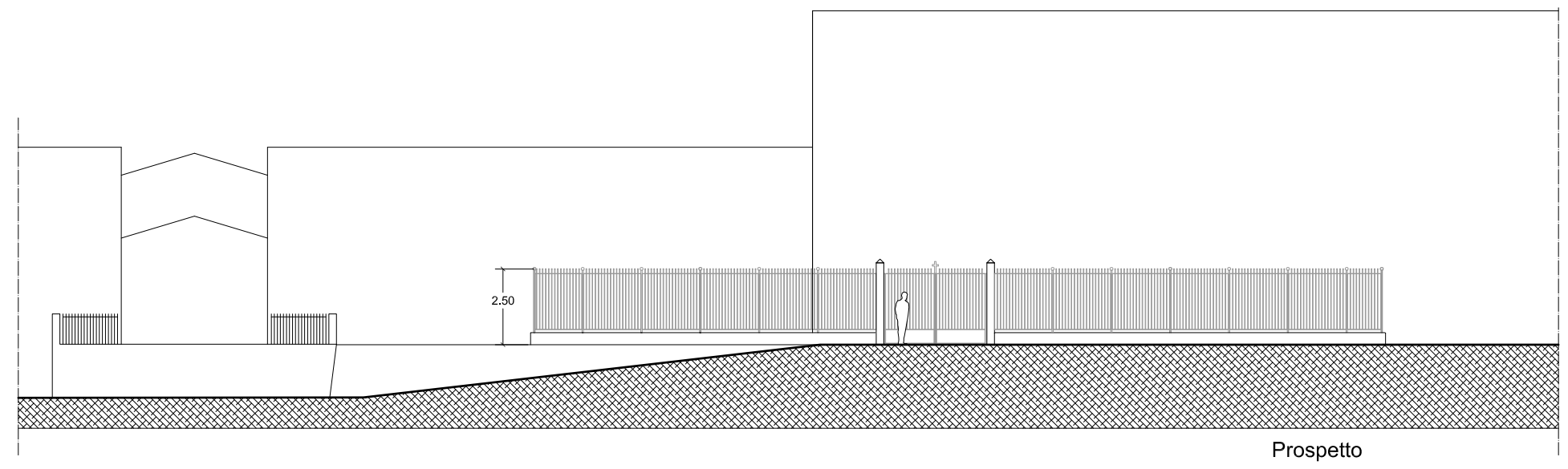
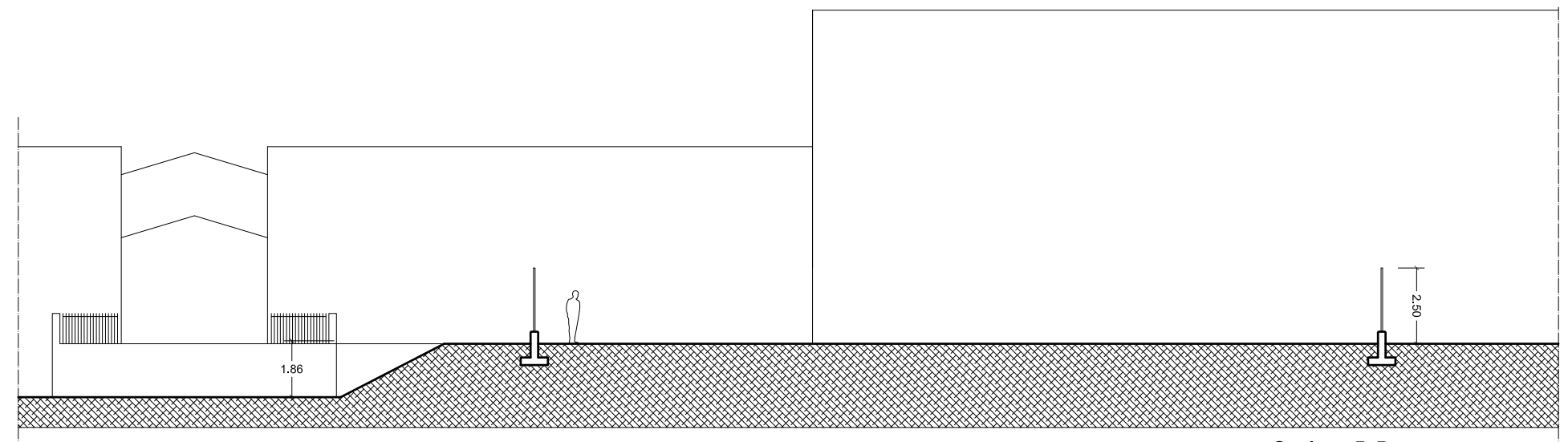
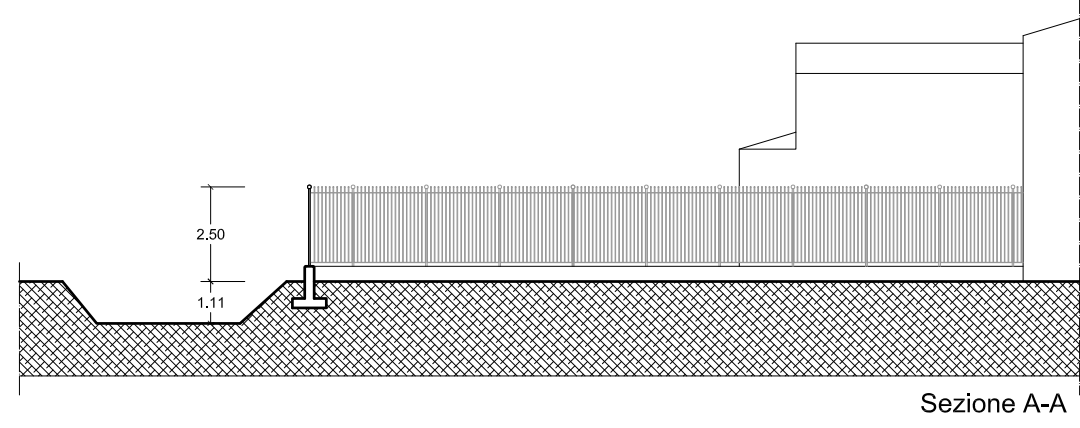
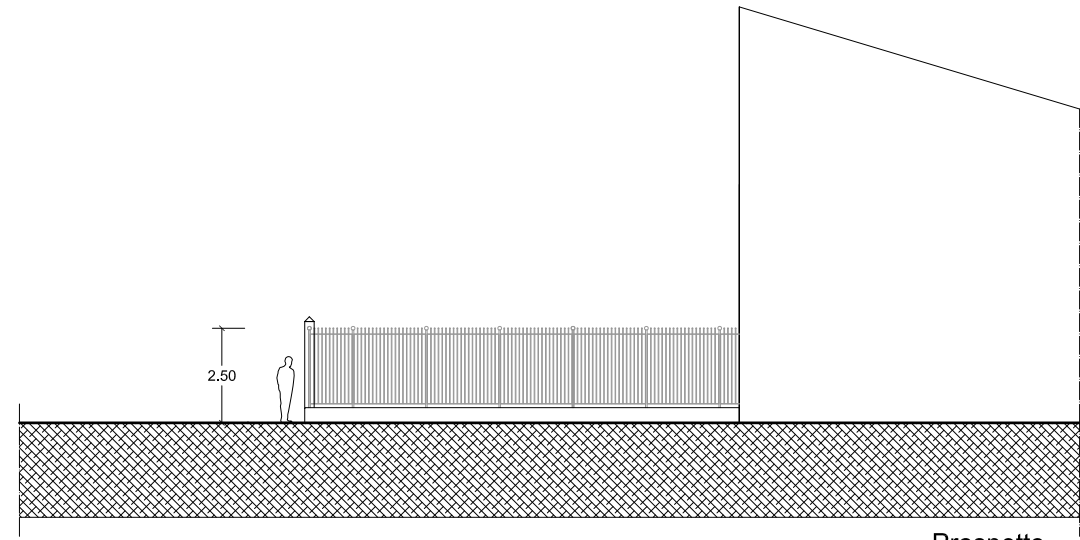
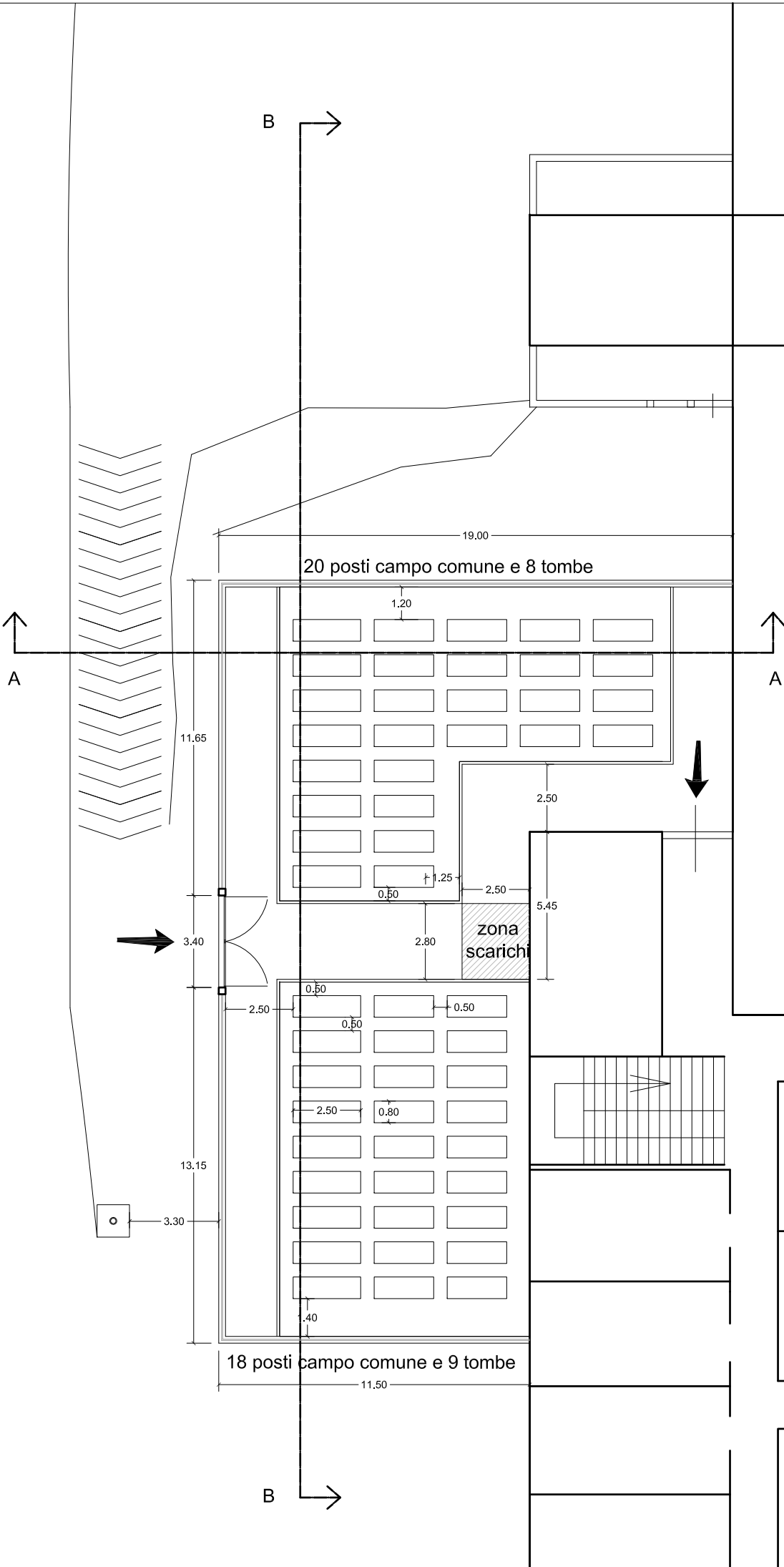


Cimitero comunale di Santa Maria a Monte



Inquadramento dell'area di intervento

Pianta, prospetti e sezioni  
dell'ampliamento  
Scala 1:200



20 posti campo comune e 8 tombe

19.00

1.20

0.50

1.25

2.50

2.50

5.45

zona  
scarichi

2.80

0.50

0.50

0.50

0.80

2.50

1.40

18 posti campo comune e 9 tombe

11.50

11.65

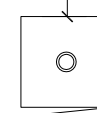
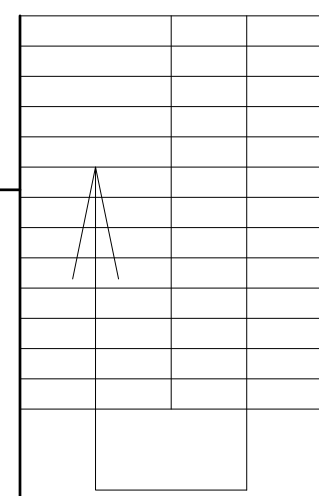
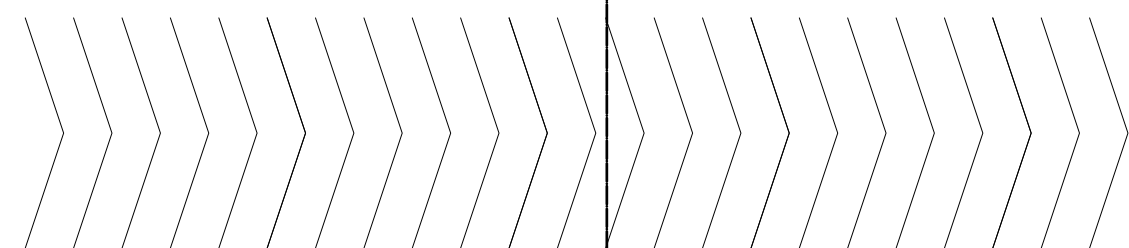
3.40

13.15

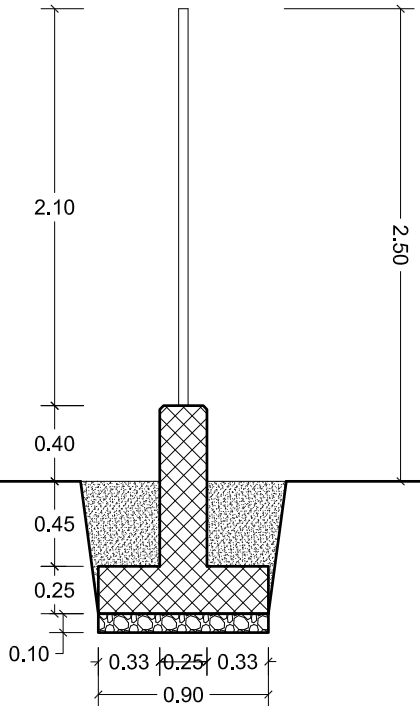
3.30

A

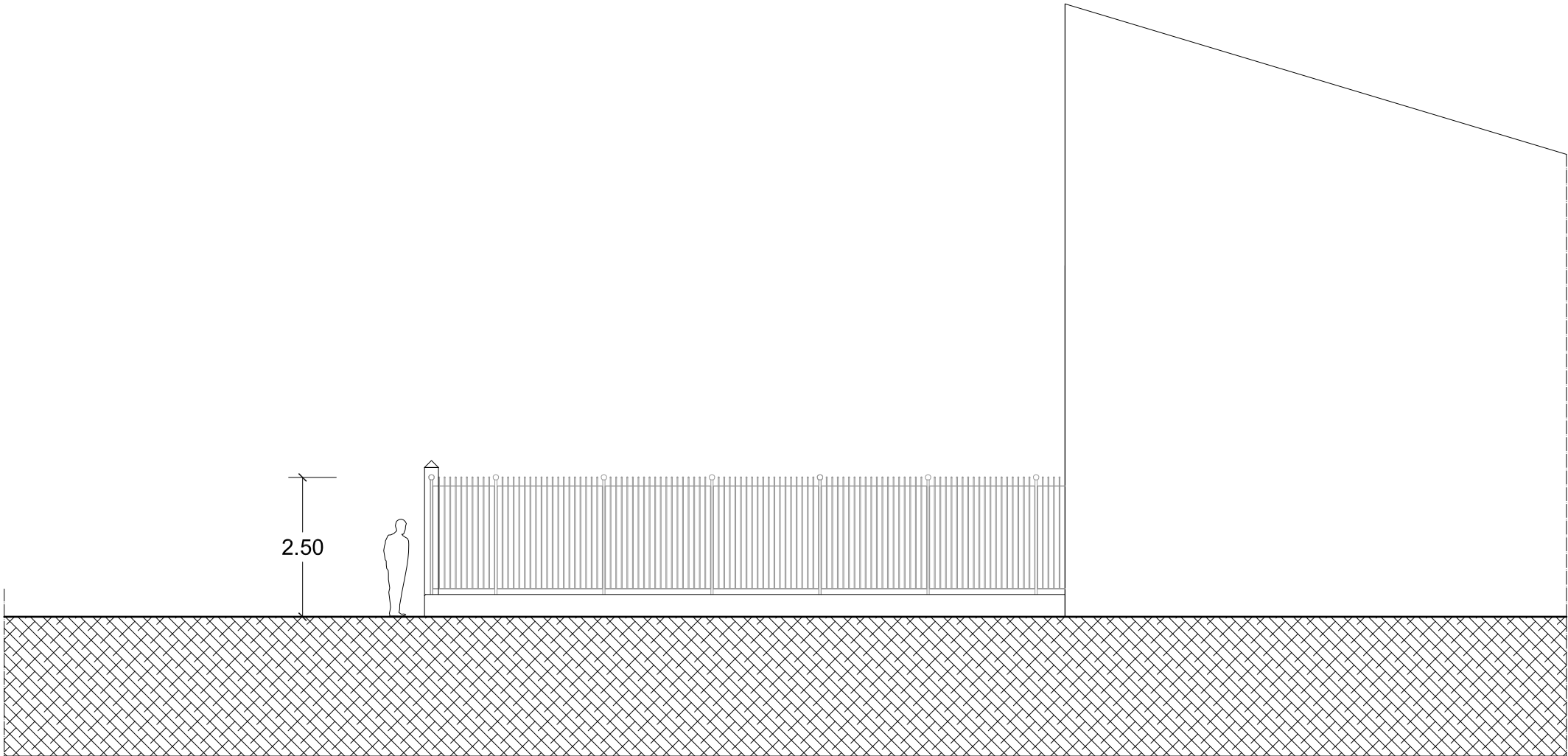
Pianta ampliamento Scala 1:100



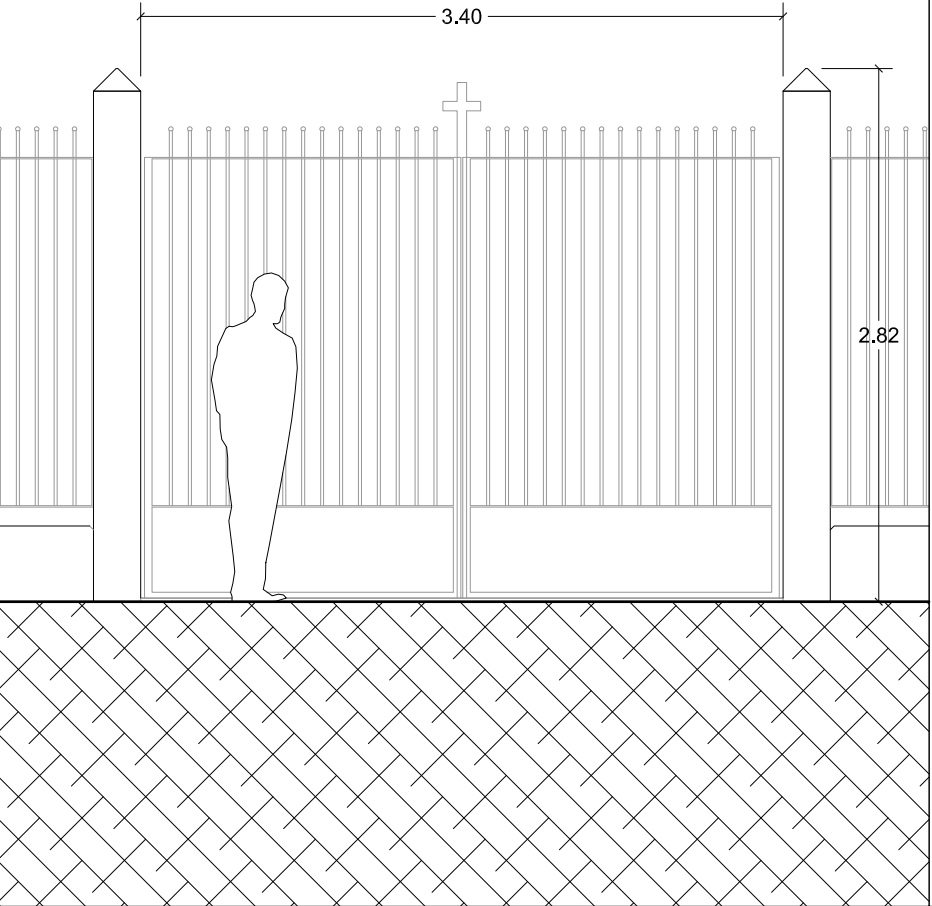
Particolare fondazione recinzione Scala 1:25



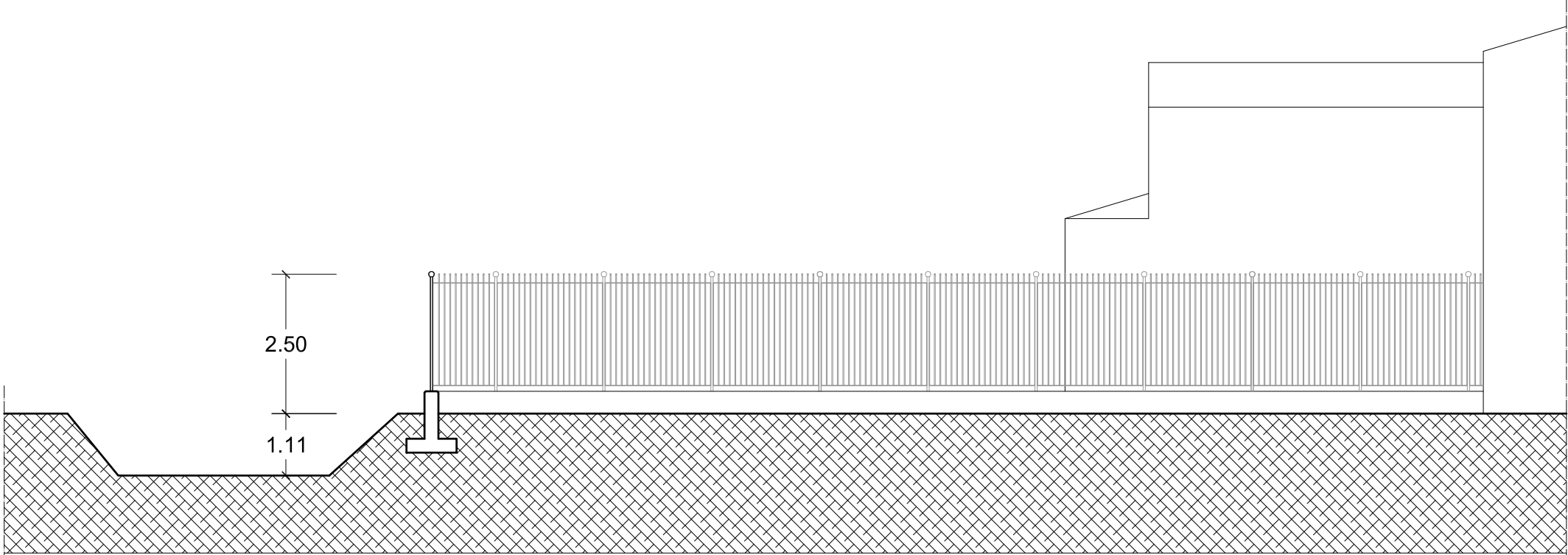
Scala 1:100



Particolare cancello e recinzione Scala 1:25

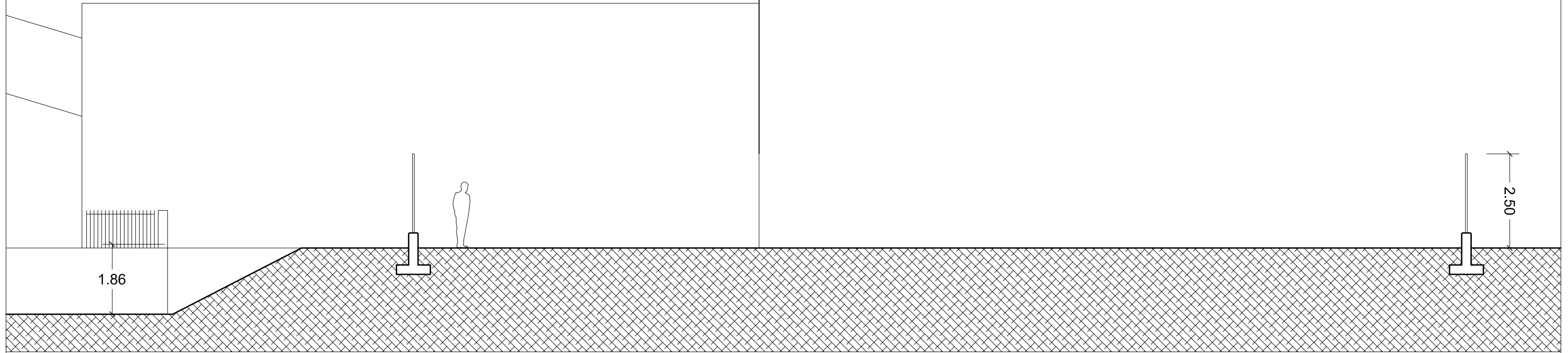


Prospetto

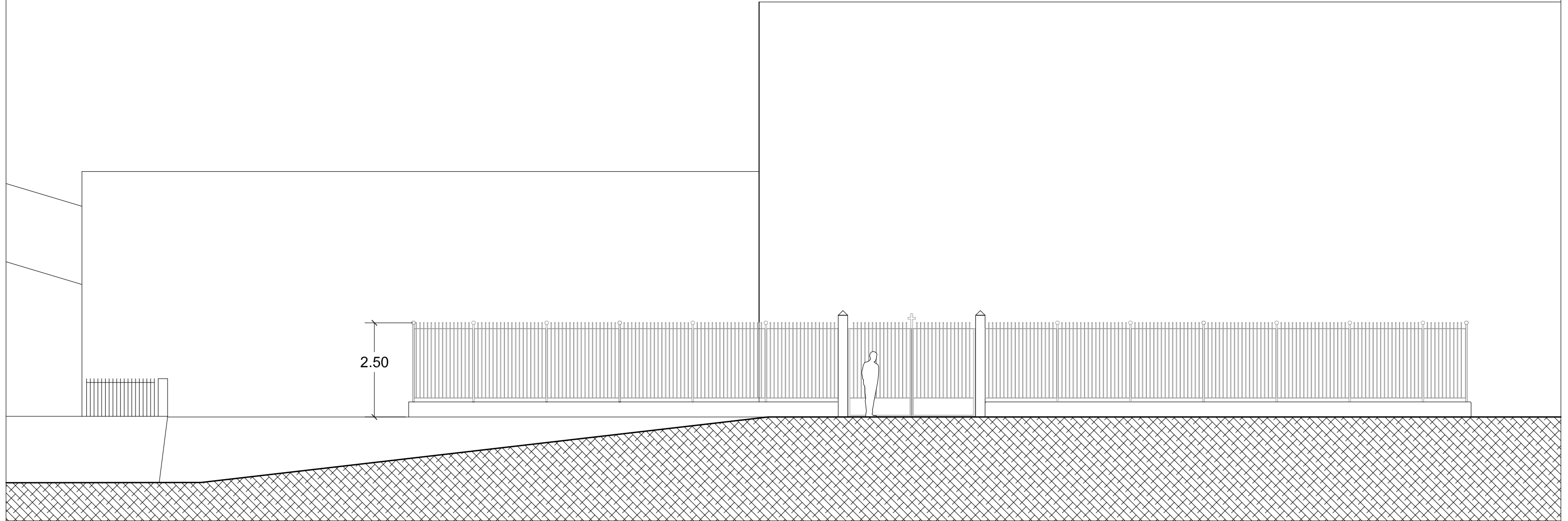


Sezione A-A

Scala 1:100



Sezione B-B

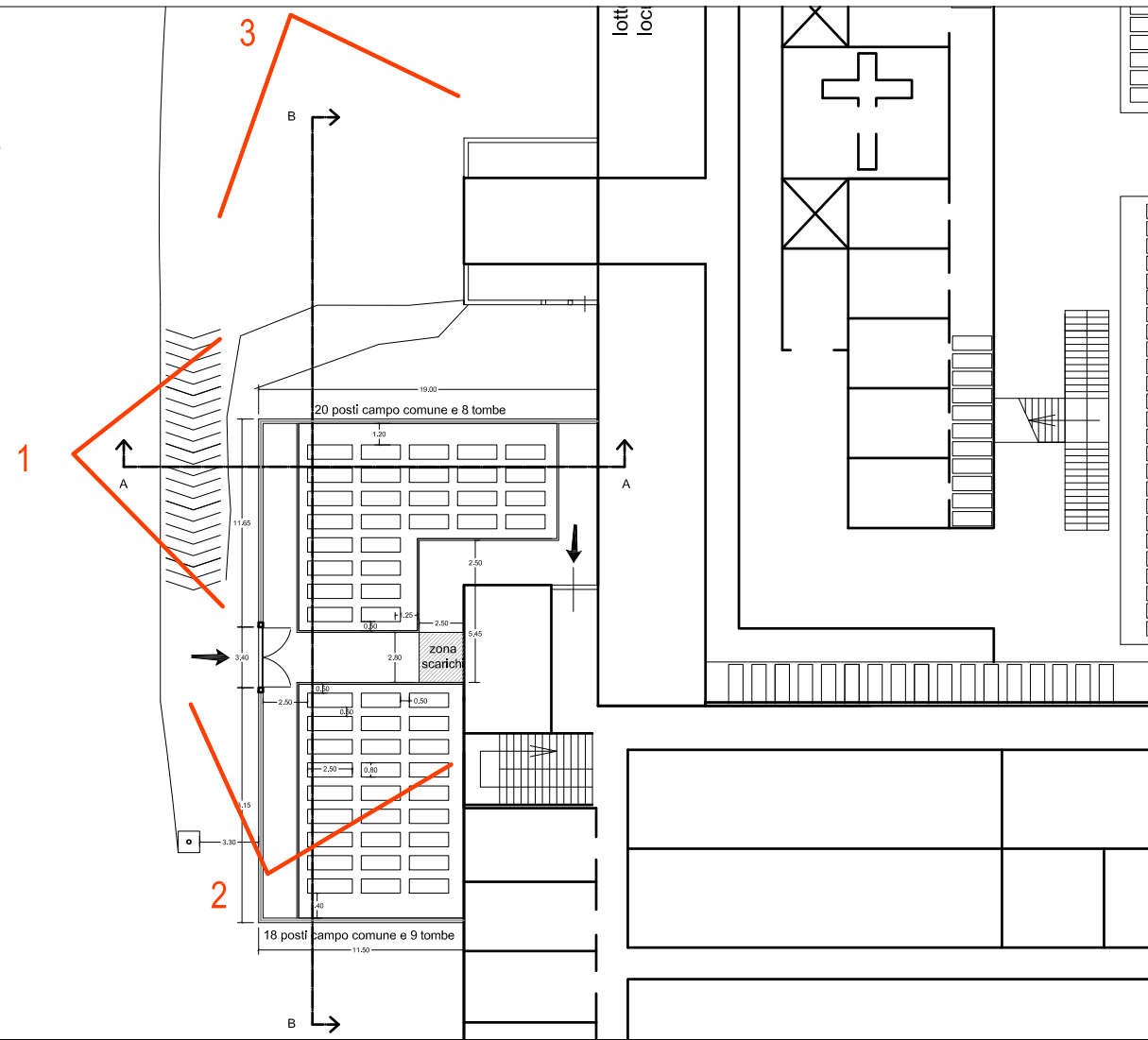


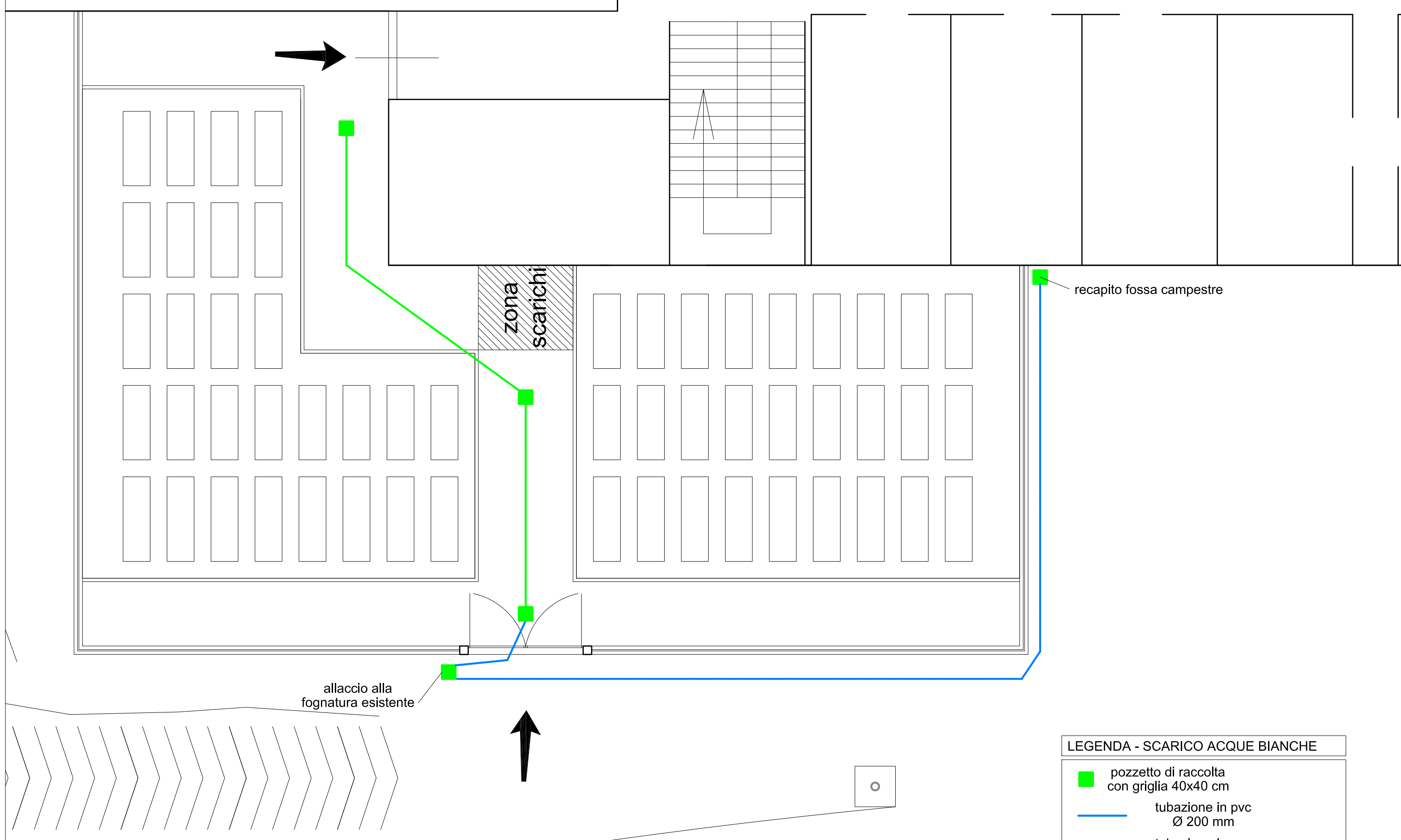
Prospetto





Simulazioni fotografiche  
Stato di progetto





allaccio alla fognatura esistente

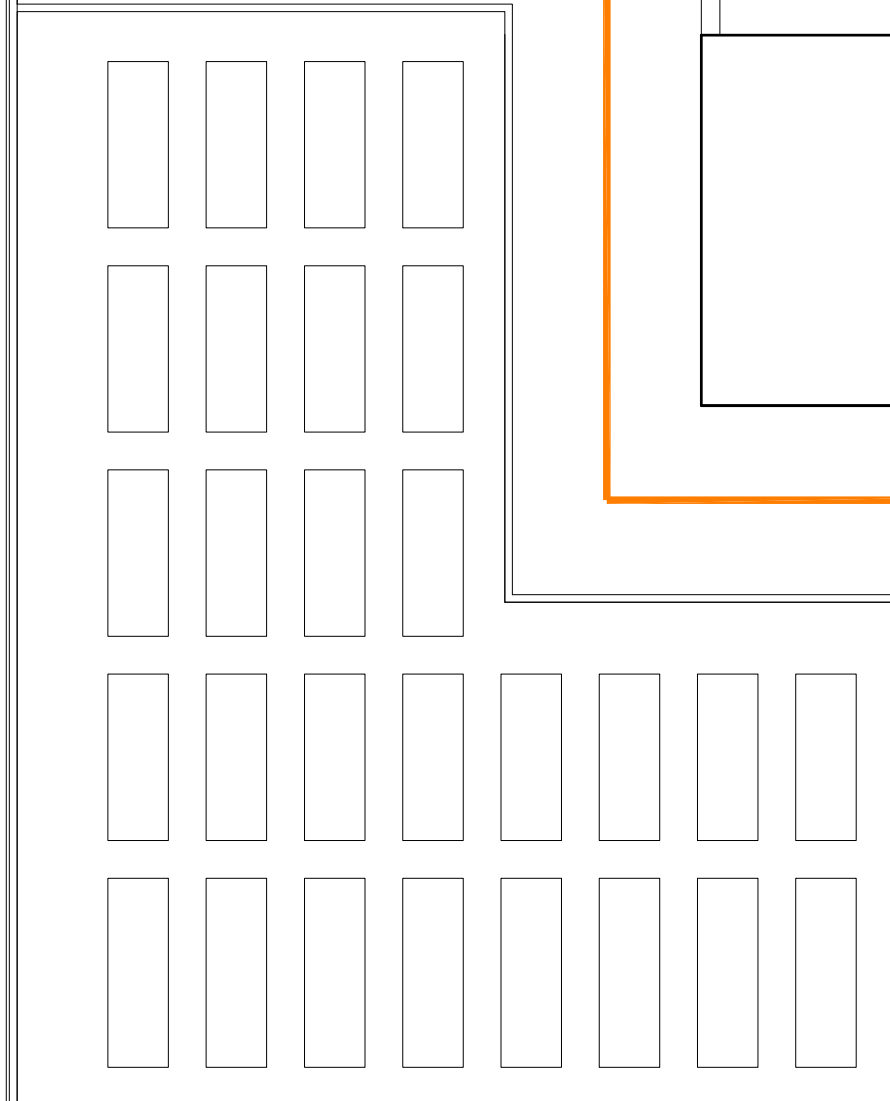
zona scarichi

recapito fossa campestre

**LEGENDA - SCARICO ACQUE BIANCHE**

- pozzetto di raccolta con griglia 40x40 cm
- tubazione in pvc Ø 200 mm
- tubazione in pvc Ø 125 mm

Schema smaltimento acque bianche Scala 1:100



zona  
scarichi

